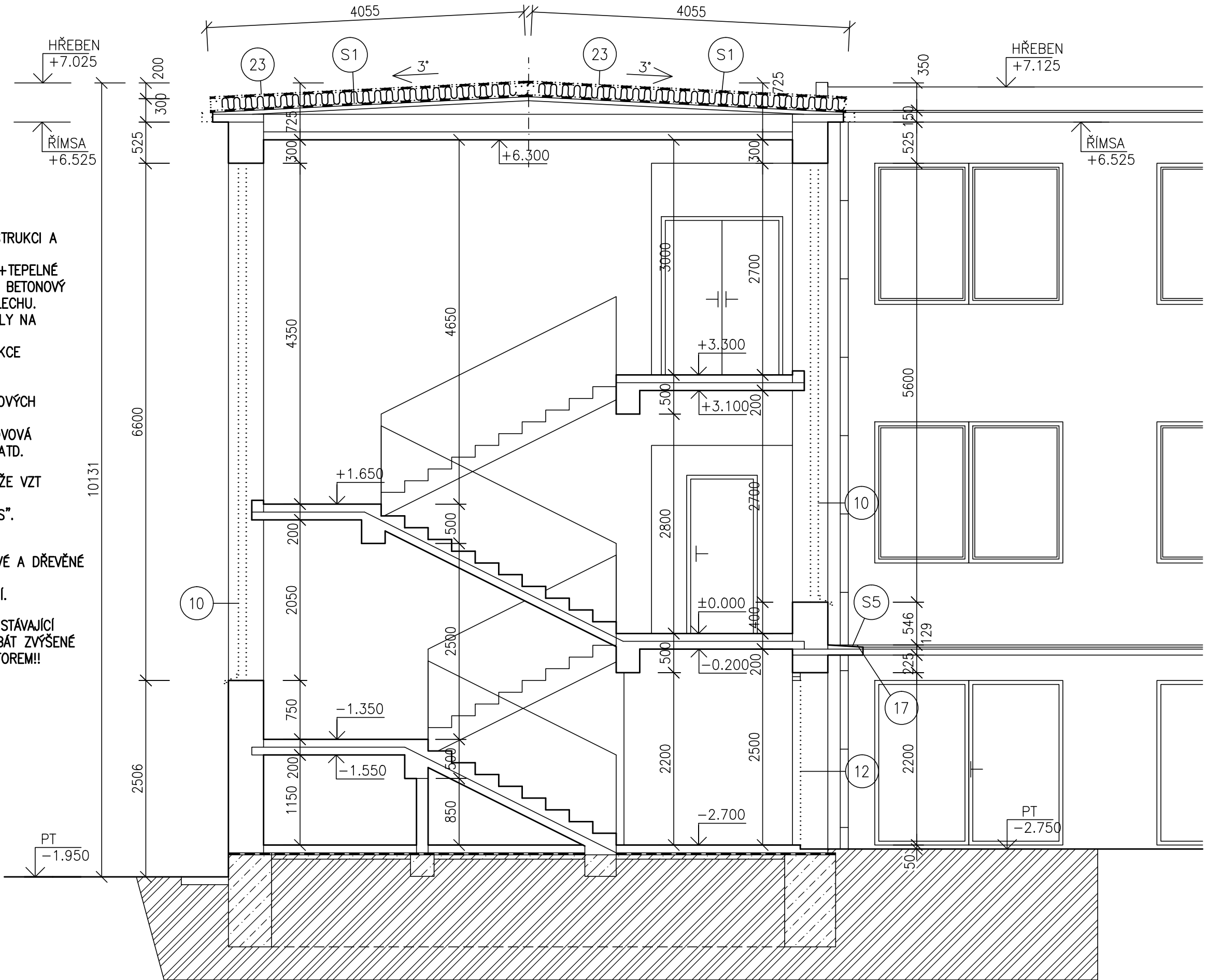


ŘEZ A-A – BOURACÍ PRÁCE

BOURACÍ PRÁCE NA STÁVAJÍCÍM STAVU

- BOURACÍ PRÁCE – VENKOVNÍ STRANA
- STÁVAJÍCÍ KERAMICKÝ SOKL BUDE Z 50% OSEKÁN, VYSRAVENO JÁDROVOU OMÍTKOU. NUTNO UPŘESNIT PŘI REALIZACI
  - NA CELÉM OBJEKTU BUDE DEMONTOVÁNA CELÁ HROMOSVODNÁ SOUSTAVA NA STŘEŠNÍ KONSTRUKCI A OBVODOVÉM ZDIVU.
  - NA STŘEŠNÍM PLÁŠTI BUDE DEMONTOVÁNO VEŠKERÉ SOUVRSTVÍ STŘEŠNÍ KRYTINY PVC FOLIE+TEPELNÉ IZOLACE 140MM–POLYSYTREN (PŘEDPOKLAD)+IZOLAČNÍ ASFALTOVÉ VRSTVY) AŽ NA STÁVAJÍCÍ BETONOVÝ PODKLAD. DEMONTOVÁNY VEŠKERÉ OKAPNÍČKY, UKONČOVACÍ PROFILY Z POPLASTOVANÉHO PLECHU. TATO DEMONTÁŽ BUDE PROVEDENA I NA ATIKÁCH. DEMONTOVÁNY I VEŠKERÉ DŘEVĚNÉ PROFILY NA TL. STÁVAJÍCÍ TEPELNÉ IZOLACE.
  - NAD STÁVAJÍCÍ VRÁTNICI BUDE ROZEBRÁN STÁVAJÍCÍ STŘEŠNÍ PLÁŠŤ VČETNĚ CELÉ KONSTRUKCE KROVU – DŘEVĚNÉ (PŘEDPOKLAD) AŽ NA NOSNOU KONSTRUKCI ŽB STROPNÍ KONSTRUKCI.
  - DEMONTOVÁNY VEŠKERÉ STŘEŠNÍ ŽLABY A SVODY.
  - NA JIŽNÍ STRANĚ PROVEDENA DEMONTÁŽ OCELOVÉHO ZASTŘEŠENÍ VČETNĚ VEŠKERÝCH OCELOVÝCH VODÍCÍCH PROFILŮ, KTERÉ JSOU KOTVENY DO FASÁDY
  - NA OBJEKTU BUDE PROVEDENA DEMONTÁŽ 2xODTAH Z PLYNOVÉHO KOTLE DO FASÁDY, 2xKOVOVÁ MŘÍŽKA, VYPÍNAČE, KAMEROVÝ SYSTÉM, KLIMATIZAČNÍ JEDNOTKA, CEDULE, WIFI–PŘÍJMAČE A ATD.
- PROJEKTOVÁ DOKUMENTACE POČÍTÁ S CELKOVÝM POČTEM 200 HODIN NA VENKOVNÍ DEMONTÁŽE VZT LEKTRO VEDENÍ, ZÁSUVKY, VYPÍNAČŮ (PRO CELÝ OBJEKT)
- CELKOVÝ POČET HODIN BUDE FAKTUROVÁNO NA ZÁKLADĚ SKUTEČNOSTI A ODSOUHLASENÍ "TDS".
- BOURACÍ PRÁCE – UVNITŘ OBJEKTU
- VYBOURÁNY VEŠKERÁ PLASTOVÁ OKNA VČETNĚ VENKOVNÍCH A VNITŘNÍCH PARAPETŮ., HLINÍKOVÉ A DŘEVĚNÉ DVEŘE, A OCELOVÁ OKNA A DVEŘE, PLECHOVÁ VRATA VČETNĚ OCELOVÝCH ZÁRUBNÍ.
  - VE VNITŘNÍM PROSTORU GARÁŽI PROVEDENO OČIŠTĚNÍ STÁVAJÍCÍCH PODLAHOVÝCH KONSTRUKCÍ.

VEŠKERÉ PRÁCE JE NUTNÉ PROVÁDĚT S OHLEDEM NA SKUTEČNĚ PROBÍHAJÍCÍ KONSTRUKCE A STÁVAJÍCÍ STAV STAVEBNÍCH KONSTRUKCÍ A SKUTEČNOST ZOHLEDNIT PŘI VLASTNÍM PROVÁDĚNÍ. NUTNO DBÁT ZVÝŠENÉ OPATRNOSTI. VEŠKERÉ NOVÉ SKUTEČNOSTI JE NUTNÉ KONZULTOVAT S PROJEKTANTEM A INVESTOREM!!



- 10 STÁVAJÍCÍ PLASTOVÁ OKNA BUDOU VYBOURÁNA VČETNĚ VNITŘNÍCH A VENKOVNÍCH PARAPETŮ V MÍSTECH SOCIÁLNÍCH ZÁZEMÍ OSEKÁNY STÁVAJÍCÍ OBKLADY NA VNITŘNÍCH PARAPETECH.
- 12 STÁVAJÍCÍ PLASTOVÉ DVEŘE BUDOU VYBOURÁNA VČETNĚ PLASTOVÝCH ZÁRUBNÍ
- 17 VYKONZOLAVANÁ ČÁST – STÁVAJÍCÍ STŘEŠNÍ KRYTINA Z FALCOVANÉHO POZINKOVANÉHO PLECHU BUDE DEMONTOVÁNA VČETNĚ VEŠKERÝCH SEPARAČNÍCH VRSTEV AŽ NA BETONOVÝ PODKLAD. PODKLAD OČIŠTĚN.
- 23 DEMONTOVÁNA KOMPLETNĚ STÁVAJÍCÍ PVC STŘEŠNÍ KRYTINA (NA ČÁSTI) VČETNĚ VEŠKERÝCH IZOLAČNÍCH VRSTEV (POLYSTYREN TL.140MM (PŘEDPOKLAD)+ASFALTOVÉ ŽIVIČNÉ PÁSY) AŽ NA STÁVAJÍCÍ BETONOVÝ PODKLAD. VČETNĚ DEŠŤOVÝCH SVODŮ A DEŠŤOVÝCH ŽLABŮ. TENTO PODKLAD MUSÍ BÝT OČIŠTĚN. NUTNO UPŘESNIT PŘI REALIZACI.

SKLADBY STŘECH


- S1 –ASFALTOVÝ NÁTĚR  
–ASFALTOVÁ LEPENKA T500/H  
–LEPENKA R 400/H  
–2x LEPENKA A 400  
–BETONOVÁ MAZANINA TL.50MM  
–SKVÁROVÝ ZÁSYP TL. 100–350MM  
–STROPNÍ PANELE PZD 50/510 TL. 215MM  
–VNITŘNÍ OMÍTKA
- S5 –STŘEŠNÍ KRYTINA Z FALCOVANÉHO POZINKOVANÉHO PLECHU  
–SEPARAČNÍ VRSTVA  
–SPÁDOVÁ VRSTVA Z BETONOVÉ MAZANINY – (PŘEDPOKLAD)  
–ŽELEZOBETONOVÁ STROPNÍ DESKA – VYKONZOLOVANÁ ČÁST  
–VENKOVNÍ BRIZOLITOVÁ OMÍTKA

LEGENDA HMOT

- STÁVAJÍCÍ ZDIVO – CIHLY PLNÉ PÁLENÉ, ROZMĚRY 290x140x65MM
- ZÁKLADOVÉ KONSTRUKCE
- ROSTLÁ ZEMINA
- BOURANÉ ZDIVO
- OSTATNÍ BOURANÉ KONSTRUKCE

POZNÁMKA

- VŠECHNY HLoubKY JSOU VZTAŽENY K +0.000
- VEŠKERÉ PRÁCE PROVÁDĚT DLE PLATNÝCH NOREM A TECHNOLOGICKÝCH PRAVIDEL S OHLEDEM NA DODRŽOVÁNÍ ZÁKONA Č.309/2007 Sb. A NV Č.591/2006 Sb. A NV Č.362/2005 Sb.
- POKUD DOJDE PŘI PROVÁDĚNÍ K NEJASNOSTEM, ČI NEPŘEDVÍDATELNÝM OKOLNOSTEM JE NUTNÉ PŘIZVAT PROJEKTANTA K UPŘESNĚNÍ POSTUPU PRACÍ
- STAVEBNÍ ÚPRAVY PROVÁDĚT A KOORDINOVAT DLE ROZVODŮ JEDNOTLIVÝCH PROFESÍ S UPŘESNĚNÍM PŘI REALIZACI
- POZNÁMKY PLATÍ PRO VŠECHNY VÝKRESY

±0.000=1.NADZEMNÍ PODLAŽÍ				Paré číslo:	
Vypracoval		Zodpovědný projektant		obchodní projekt jihlava spol.s r.o.	
ING. JOSEF SLABÝ		ING. JOSEF SLABÝ		<div>Pod Příkopem 6 586 01 Jihlava tel./fax.:567310167 IČO: 15529428</div> <div></div>	
Investor:		KSÚSV, příspěvková organizace KOSOVSKÁ 1122/16, 586 01 JIHLAVA		Zak. číslo	26/06/2024
Stavba:	<b>REVITALIZACE ADMINISTRATIVNÍ BUDOVY DÍLEŇ A SKLADU NA CM TREBIČ DOKUMENTACE PRO PROVÁDĚNÍ STAVBY</b>			Datum	06/2024
Akce:				Stupeň	PDPS
Objekt:				Formát	3A4
Soubor:	SO 01 – ADMINISTRATIVNÍ OBJEKT			Měřítko	1:50
Část,profese	D. ARCHITEKTONICKÉ A STAVEBNĚ TECHNICKÉ ŘEŠENÍ			Příloha č.	24
Obsah:	Řez A–A – bourací práce				